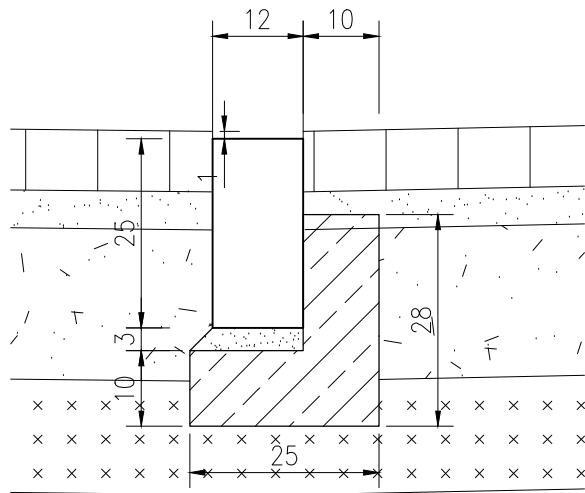
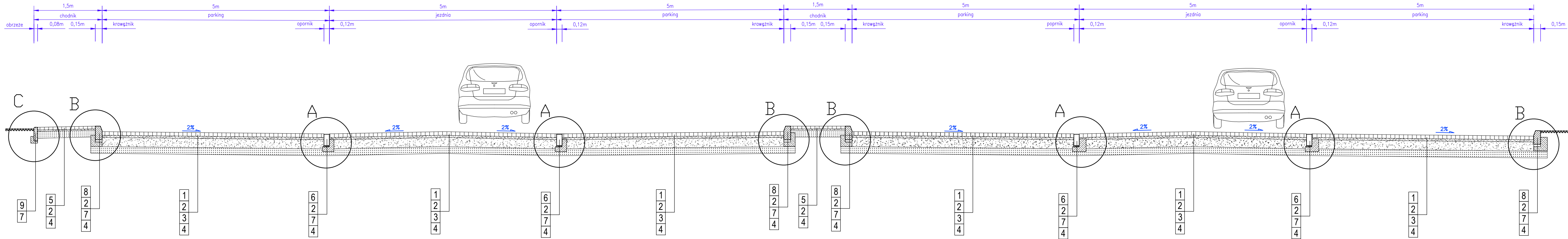
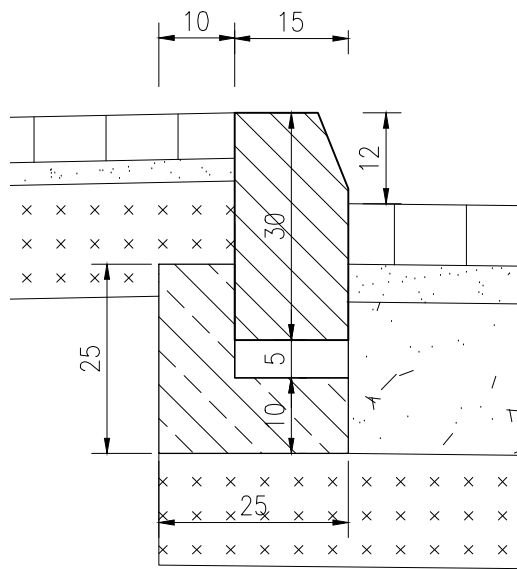


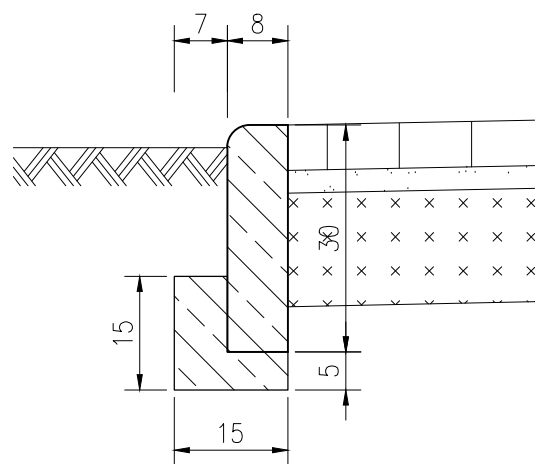
Przekrój konstrukcyjny A - A'



A. Krawężnik betonowy, drogowy 12x25 cm



B. Krawężnik betonowy uliczny 15x30 cm



C. Obrzeże betonowe 8x30 cm

OZNACZENIA:

KONSTRUKCJA PROJEKTOWANEJ JEZDNI I PARKINGU

1. Nawierzchnia z betonowej kostki brukowej, szarej gr. 8 cm
2. Podsypka cementowo-piaskowa (1:4) gr. 5 cm
3. Podbudowa z kruszywa łamanego 0/31,5 mm gr. 20 cm
4. Warstwa odcinająca z kruszywa stabilizowanego cementem Rm=5 MPa gr. 15 cm

KONSTRUKCJA NAWIERZCHNI CHODNIKA Z BETONOWEJ KOSTKI BRUKOWEJ

5. Nawierzchnia z betonowej kostki brukowej, szarej gr. 6 cm
2. Podsypka cementowo-piaskowa (1:4) gr. 5 cm
4. Warstwa odcinająca z kruszywa stabilizowanego cementem Rm=5 MPa gr. 15 cm

UKŁAD WARSTW - KRAWĘŻNIK DROGOWY




6. Krawężnik betonowy drogowy 12x25 cm
2. Podsypka cementowo-piaskowa (1:4) gr. 5 cm
7. Ława betonowa z oporem z betonu C 12/15
4. Warstwa odcinająca z kruszywa stabilizowanego cementem Rm=5 MPa

UKŁAD WARSTW - KRAWĘŻNIK DROGOWY

8. Krawężnik betonowy drogowy 15x30 cm
2. Podsypka cementowo-piaskowa (1:4) gr. 5 cm
7. Ława betonowa z oporem z betonu C 12/15
4. Warstwa odcinająca z kruszywa stabilizowanego cementem Rm=5 MPa

UKŁAD WARSTW - OBRZEŻE BETONOWE

9. Obrzeże betonowe o wym 8x30 cm
7. Ława betonowa z oporem z betonu C 12/15

 INWESTDROG	InwestDrog 77-400 Złotów, ul. Jarzębinowa 11 e-mail: inwestdrog1@wp.pl tel. 509054487		Rys. nr 4.1
	Budowa miejsc postojowych przy szkole na dz. nr 108 w Debrznie		
PROJEKT			
INWESTOR	Gmina Debrzno ul. Traugutta 2 77-310 Debrzno		
TYTUŁ RYSUNKU	Przekroje konstrukcyjne		skala 1:50
PROJEKTANT:	mgr inż. Ireneusz Stawiszyński Nr upraw. WKP/0123/POOD/16		 podpis data:
SPRAWDZIŁ:	mgr inż. Jacek Sobiegraj Nr upraw. WKP/0106/PWOD/17		 podpis data: